



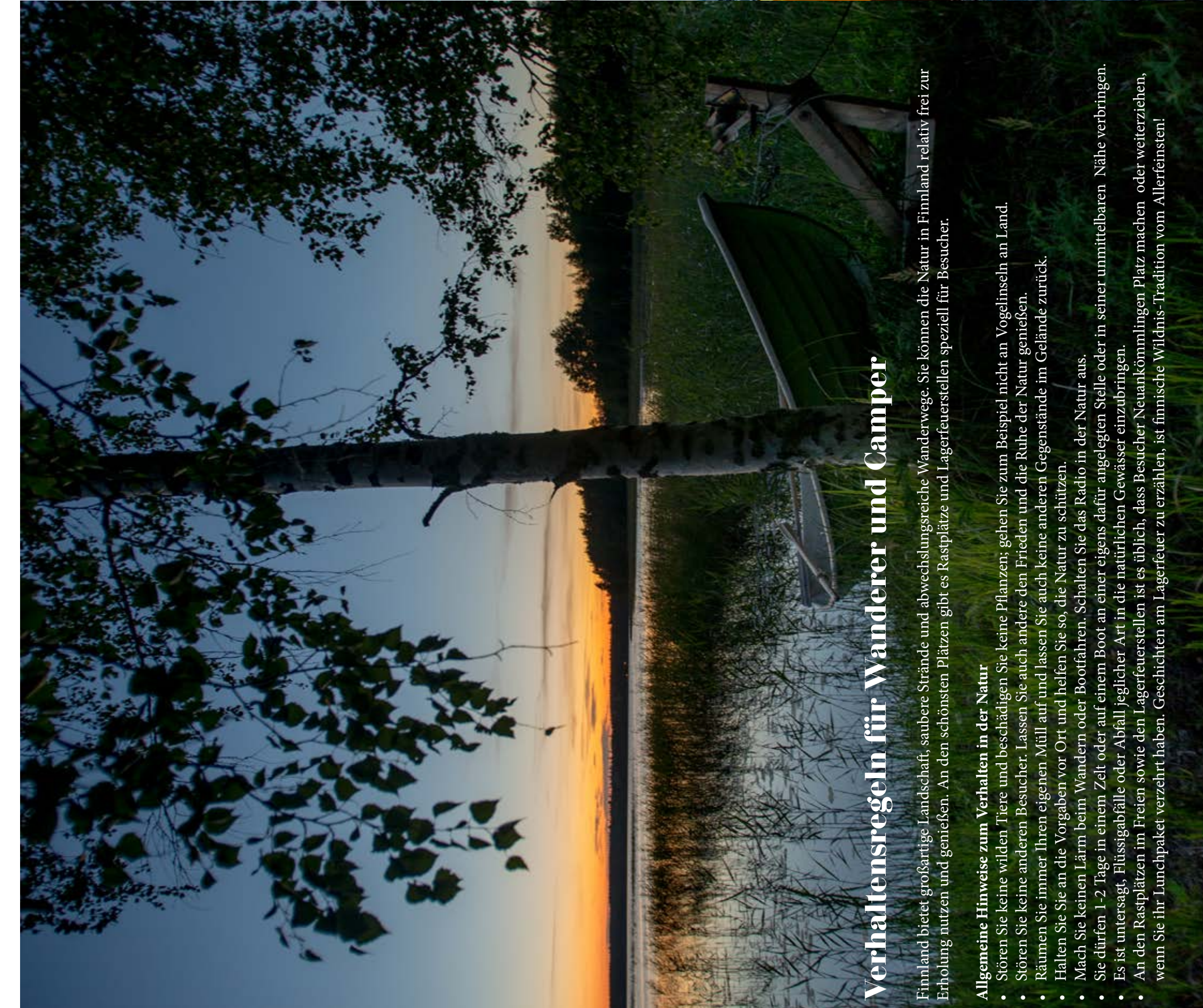
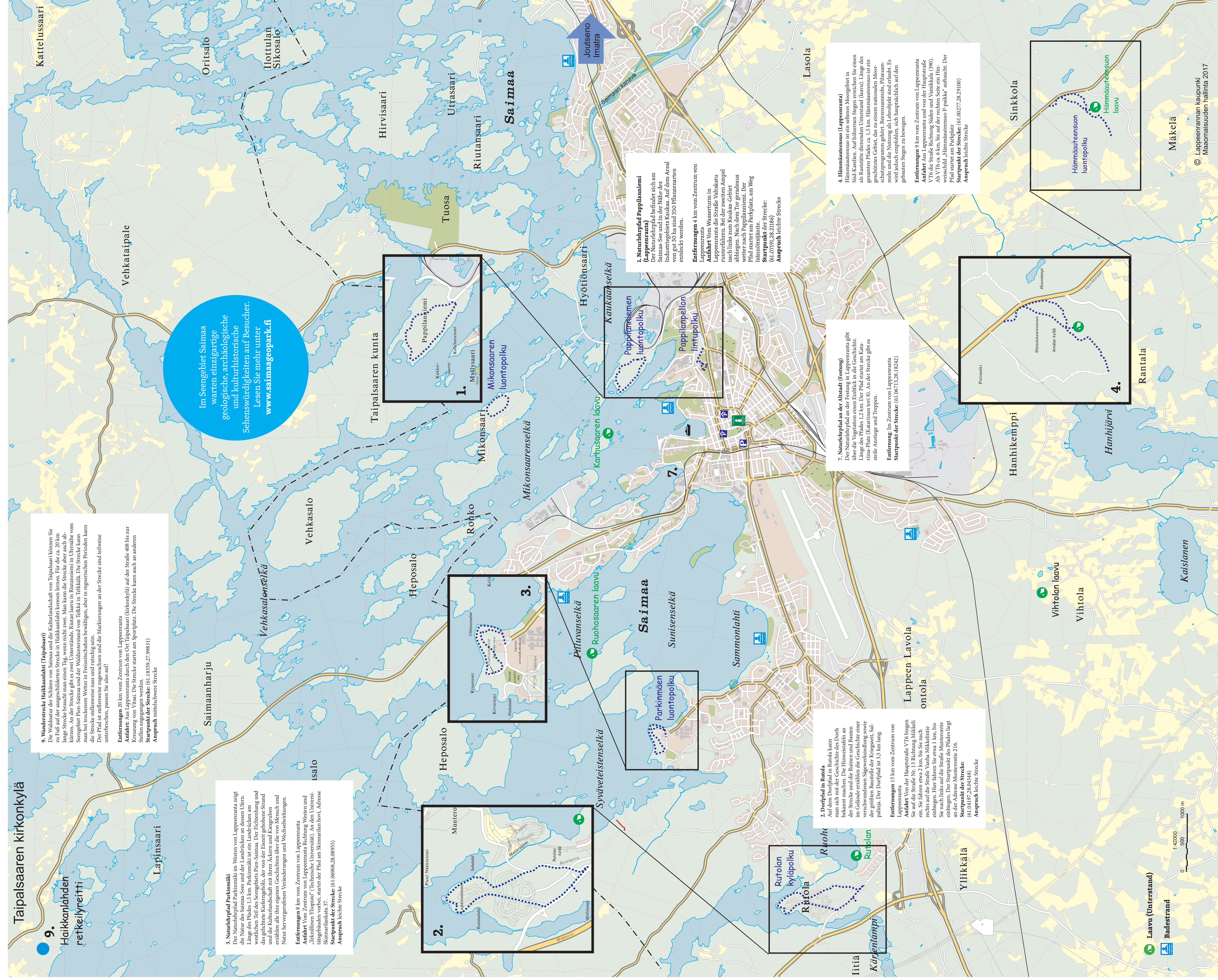
# Wanderstrecken

IN DER GEGEND VON LAPPEENRANTA



# Herzlich Willkommen!

Mehr Informationen zu den touristischen Dienstleistungen in der Gegend von Lappeenranta und Imatra finden Sie unter [www.gosaimaa.com](http://www.gosaimaa.com). Die besten Veranstaltungen, Tipps zu Unterkünften, Restaurants und anderen Aktivitäten unter einer Adresse. Sie können uns auch per E-Mail [lappentranta@gosaimaa.com](mailto:lappentranta@gosaimaa.com) kontaktieren:

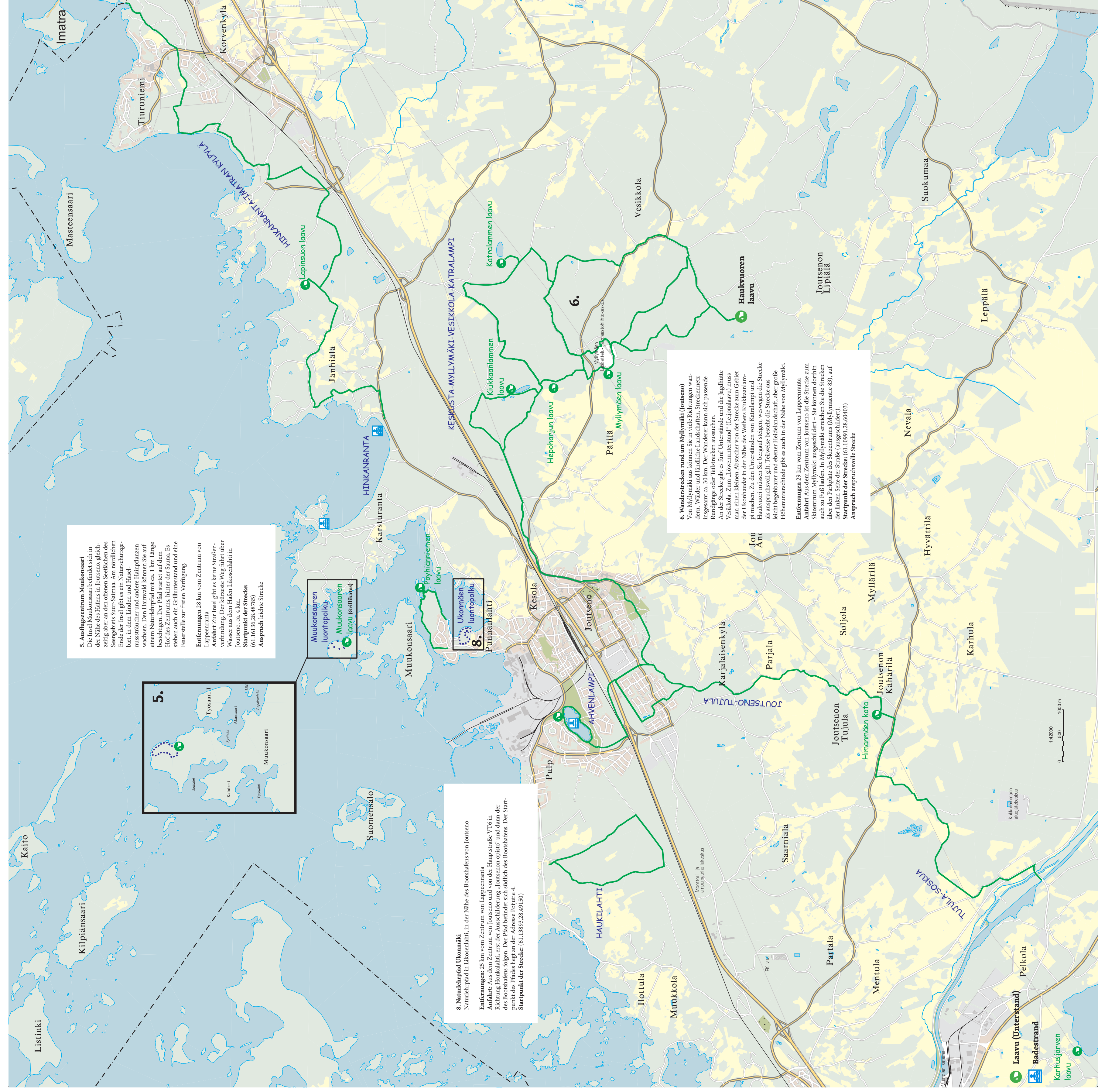


## Verhaltensregeln für Wanderer und Camper

Finland bietet großartige Landschaft, saubere Strände und abwechslungsreiche Wanderwege. Sie können die Natur in Finnland relativ frei zur Erholung nutzen und genießen. An den schönsten Plätzen gibt es Rastplätze und Lagerfeuerstellen speziell für Besucher.

- Allgemeine Hinweise zum Verhalten in der Natur**
- Stören Sie keine wilden Tiere und beschädigen Sie keine Pflanzen; gehen Sie zum Beispiel nicht an Vogelnestern an Land.
- Stören Sie keine anderen Besucher. Lassen Sie auch andere den Frieden und die Ruhe der Natur genießen.
- Räumen Sie immer Ihren eigenen Müll auf und lassen Sie auch keine anderen Gegenstände im Gelände zurück.
- Halten Sie sich an die Vorgaben vor Ort und helfen Sie auch keine anderen Gegenstände im Gelände zurück.
- Machen Sie keinen Lärm beim Wandern oder Bootfahren. Schalten Sie das Radio in der Natur aus.
- Sie dürfen 1-2 Tage in einem Zelt oder auf einem Boot an einem eigens dafür angelegten Stelle oder in seiner unmittelbaren Nähe verbringen.
- Es ist untersagt, Flüssigabfälle oder Abfälle jeglicher Art in die natürlichen Gewässer einzubringen.
- An den Rastplätzen im Freien sowie den Lagerfeuerstellen ist es üblich, dass Besucher Neuaankommenden Platz machen oder weiterziehen, wenn Sie ihr Lagerfeuer verzehrt haben. Geschichten am Lagerfeuer zu erzählen, ist finnische Wildnis-Tradition vom Allerfeinsten!

**Geocaching am Saimaa-See**  
Die Region Lappeenranta und Imatra bietet tolle Geocaching-Gelegenheiten für die ganze Familie. Bei dieser Art von Schatzsuche müssen Sie geheime Verstecke (Caches) in Form von Kästen oder Abhängen finden, die im Boden verborgen sind. Es gibt Geocaching-Stationen in Lappeenranta und Imatra. Die Schätze werden Ihnen also so schnell nicht ausgehen. Vielleicht befindet sich ein solches Geheimeversteck ja direkt neben Ihnen, nur wissen Sie es eben noch nicht.



## Ein Lagerfeuer trägt entscheidend zur Atmosphäre bei

An den jeweiligen Zielen ist das Entzünden eines Feuers nur an der extra dafür vorgesehenen Lagerfeuerstelle erlaubt. Dort können Besucher zu diesem Zweck etwas Holz hacken. Nehmen Sie nur so viel Holz, wie Sie brauchen. Außerhalb der offiziellen Erholungsgebiete benötigen Sie die Erlaubnis des Grundbesitzers, um Feuer machen zu dürfen. Wenn Sie ein Lagerfeuer entzünden, so löschen Sie dieses auch wieder sorgfältig. Seien Sie im Umgang mit offenem Feuer immer vorsichtig und achtsam, vor allem in trockenem Terrain!



## Jedermannsrecht in Finnland Skiing on lake Saimaa

### Es ist erlaubt

- in der Natur zu wandern, Rad oder Ski zu fahren – mit Ausnahme von Privatgebieten, Feldern oder Plantagen, die beschädigt werden können.
- auf öffentlichen Grundstücken, die man durchqueren darf, aufzuhalten und zu zelten.
- im Sommer und im Winter zu angeln.
- zu schwimmen, Boot zu fahren, sich in den Gewässern zu waschen und auf dem gefrorenen Eis zu laufen.

### Es ist verboten

- anderen Personen Schaden zuzufügen oder zu behindern – Vögel und Wild zu verletzen oder anderweitig Leid zuzufügen.
- lebende Bäume zu fällen oder ihren Schaden zuzufügen, und Totholz, Zweige, Moos usw. von anderer Leute Grundstück zu entfernen.
- ein offenes Feuer auf fremden Grundstücken zu machen, mit Ausnahme im Falle einer dringenden Notwendigkeit.
- den Hausfrieden anderer durch zu nahe Zelten an deren Grundstück oder durch laute Geräusche zu stören.
- Abfall in der Natur zurückzulassen.
- mit einem motorisierten Fahrzeug auf dem Grundstück anderer ohne deren Erlaubnis zu fahren.
- ohne erforderlicher Angehörigen zu angeln.